

## Участок №53

Площадь участка:  
**11,46 сот.**

Дополнительный участок:  
**0 сот.**

Площадь дома:  
**150 м<sup>2</sup>**

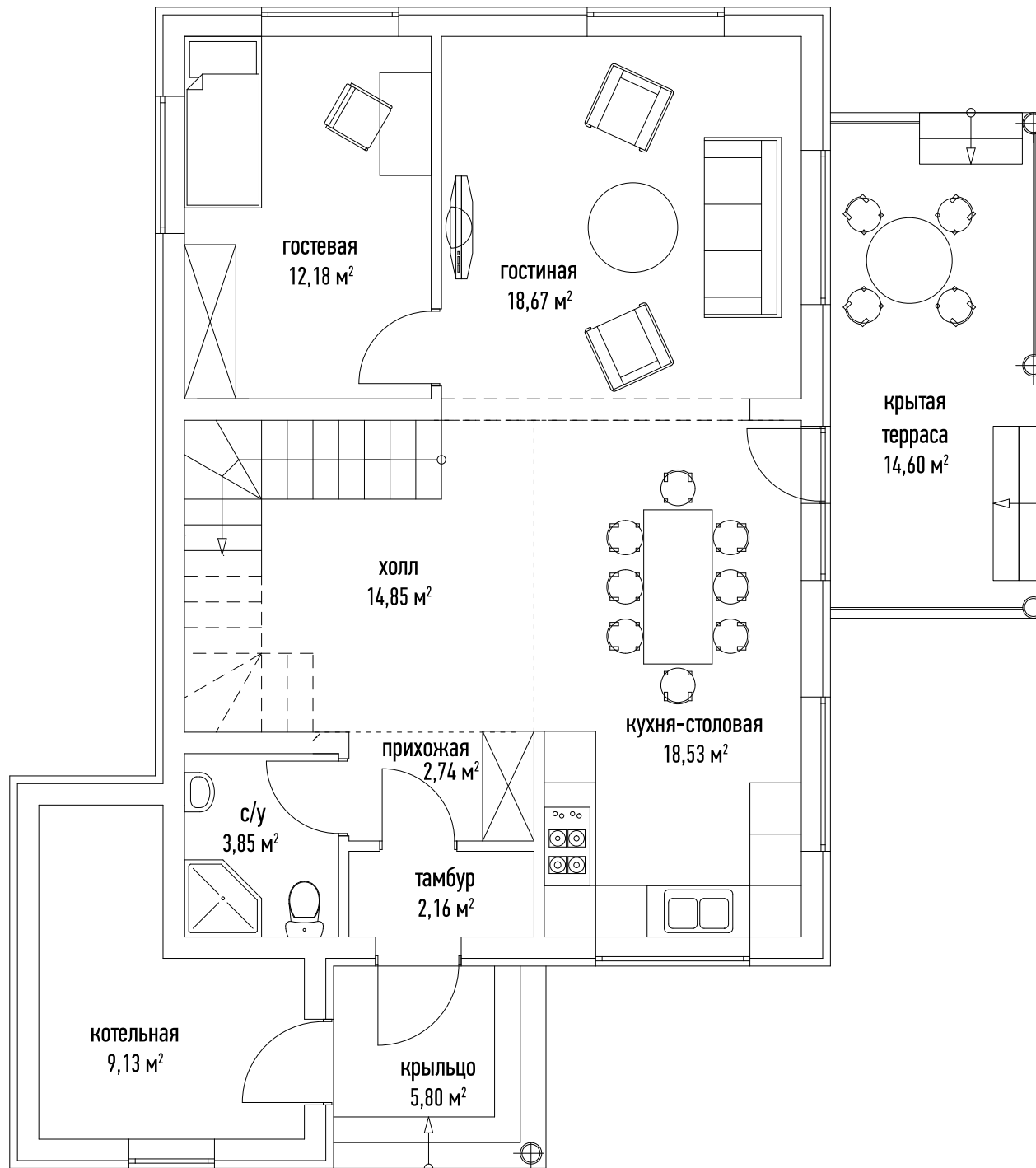
Площадь 1-го этажа:  
**82,11 м<sup>2</sup>**

Площадь 2-го этажа:  
**67,22 м<sup>2</sup>**

Крыльцо, Терраса, Балкон:  
**20,4 м<sup>2</sup>**



**1-ый этаж**



## Участок №53

Площадь участка:  
**11,46 сот.**

Дополнительный участок:  
**0 сот.**

Площадь дома:  
**150 м<sup>2</sup>**

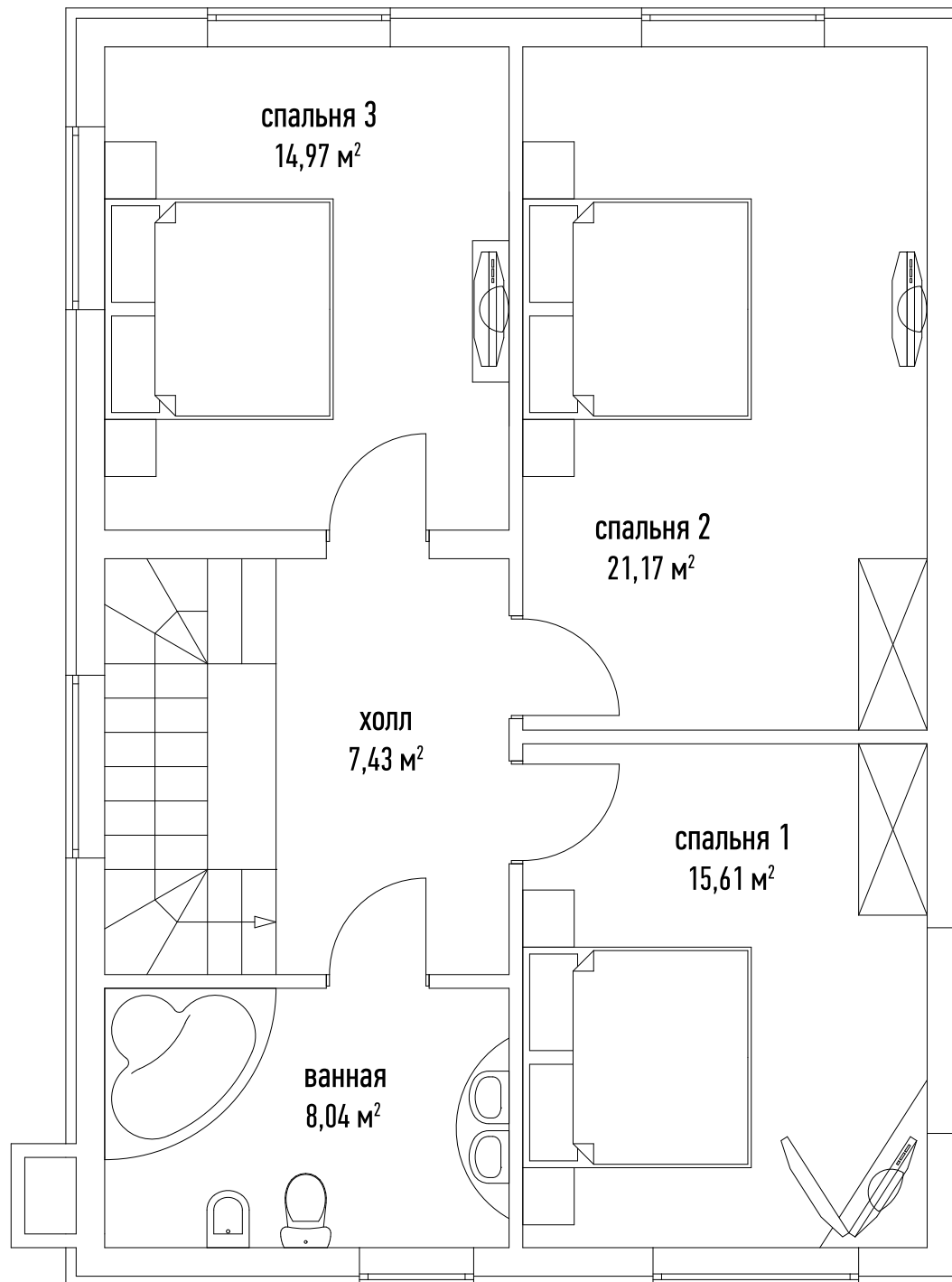
Площадь 1-го этажа:  
**82,11 м<sup>2</sup>**

Площадь 2-го этажа:  
**67,22 м<sup>2</sup>**

Крыльцо, Терраса, Балкон:  
**20,4 м<sup>2</sup>**



### 2-ой этаж



# Эсквайр Парк

Договориться об удобном времени просмотра и выборе понравившегося дома в КП «Эсквайр Парк» обращайтесь:

Отдел продаж:

+7 (495) 22-111-22

ООО «Газпромбанк-Инвест»

Москва, Смоленская-Сенная пл., д. 27-29, стр. 6

Тел: +7 (495) 980-65-60

## Как проехать?

- Координаты для GPS-навигатора: 55.943113, 36.847785
- В поселок можно проехать по двум альтернативным трассам: скоростному Новорижскому или Волоколамскому шоссе;
- По Новорижскому шоссе (М-9) из Москвы:

Вариант 1: 34 км от МКАД по Новорижскому шоссе (М-9) до поворота направо на Московское малое кольцо (Трасса А107, Указатель «Истра 16 км», «Санкт-Петербург 649 км»), далее на север до поворота налево на Волоколамское шоссе (указатель налево «Истра 2 км»), далее прямо по ул. Советская до Ново-Иерусалимского монастыря, на перекрёстке перед монастырём поворот направо на деревню Бужарово, далее 2 км прямо, сразу после знака «пос. Северный» поворот направо.

Вариант 2: 42,5 км от МКАД по Новорижскому шоссе (М-9), до поворота направо на Давыдовское, Котово, далее прямо на север до поворота направо на Волоколамское шоссе, далее направо 3 км до Ново-Иерусалимского монастыря, на перекрёстке поворот налево на деревню Бужарово, далее 2 км прямо, сразу после знака «пос. Северный» поворот направо.

